

UWAGA:

STAROSTWO • Projekt architektoniczny rozpatrywać łącznie z projektem

W Tomaszowie konstrukcji i projektem branżowym

- Ze względu na złożoność projektu wszystkie elementy

ARCHITEKTURY I BUDOWNICTWA

- Nie należy odmieniać wymiarów z nsunku ani też

używać go jako szablonu,

- W przypadku stwierdzenia jakichkolwiek niezgodności

nie należy przewidywać zmian w projekcie lub
inwestycja celowa, niezależnie od rodzaju lub rodzaju

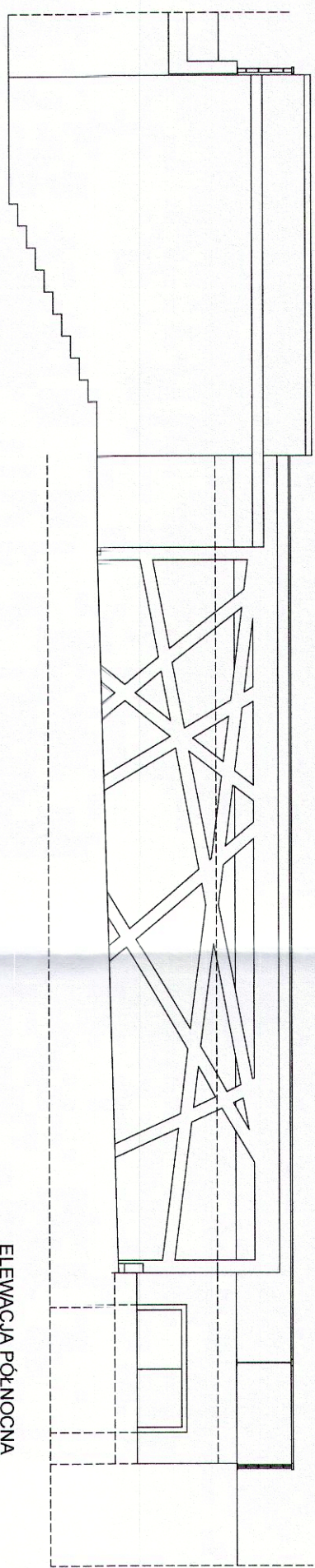
inwestora celów uzyskania wyjaśnienia lub poglądu zamiennego

- Wszystkie elementy instalacji należy wykonywać według zainicjowanego,

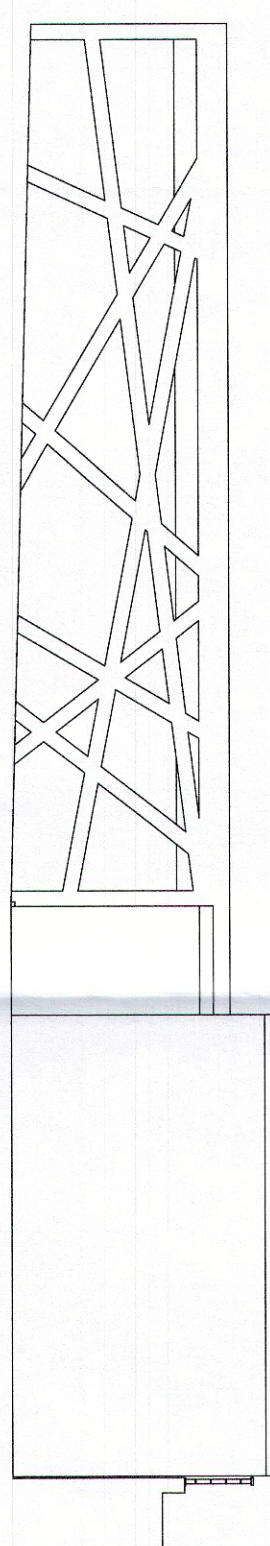
rynków branżowych,

- Wszystkie zmiany wprowadzone bez zgody projektanta

naruszają prawa autorskie.

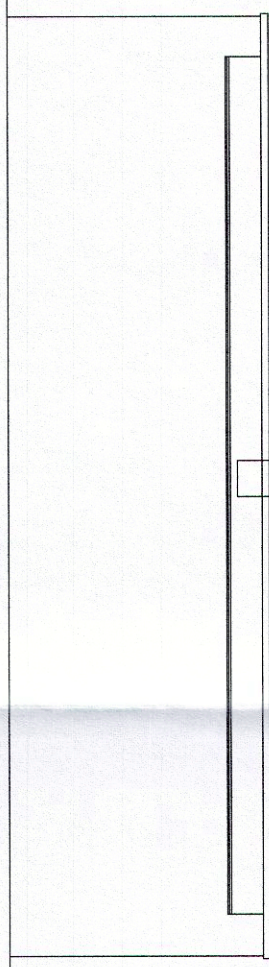


ELEWACJA PÓŁNOCNA



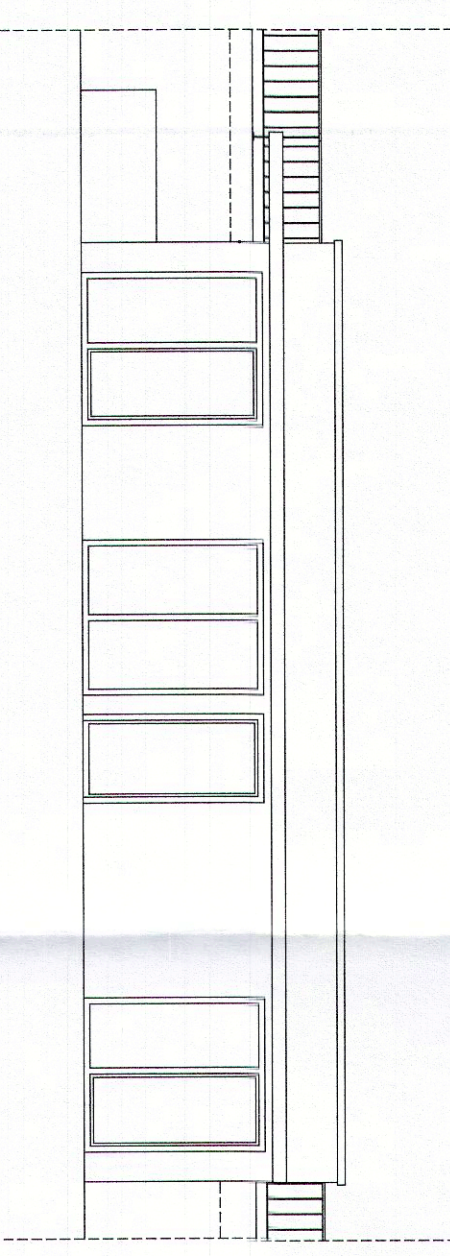
ELEWACJA POŁUDNIOWA

<p>a)</p> <p>SCIANIA ZEWNĘTRZNA DWUMASTWOWA</p> <p>tylnik cieniokształtny na siłku</p> <p>styropian 14 cm</p> <p>puszek ceramiczny POROTHERM 25 cm</p> <p>alternatywnie siłki</p> <p>tylnik gipsowy</p>	<p>c)</p> <p>PODŁOGA NA GRUNCIE</p> <p>wersja wykończona</p> <p>wyłokna zbrojona siatką 4 cm</p> <p>styropian 10 cm</p> <p>2x papa asfaltowa na bieżni</p> <p>beton B20 12 cm</p> <p>podspłanka żwirowo-planetowa 20 cm</p>
<p>d)</p> <p>STROPODACH</p> <p>hydroizolacja</p> <p>włena mineralna min 20 cm</p> <p>wełnoizolacja</p> <p>powłoka impregnująca</p> <p>konstrukcja nośna - strop żelbetonowy</p> <p>tylny gipsowy</p>	



ELEWACJA WSCHODNIA

SCIANA ZEWNĘTRZNA DWUMASZTOWA	PODŁOGA NA GRUNIE	STROPODACH
hydroizolacja	wersja wykonczenia	pyła betonowa 20 cm
ściana żelbetowa 20 cm	wylewka zbrojona stągą 4 cm	styropian twardy xps 5 cm
styropian twardy 10 cm	styropian 10 cm	podłoga impregniująca
tylnik cementowo-wapienny na salko	Za para asfaltowa na bapiku	konstrukcja nośna - strop żelbetowy 10 cm
	beton B20 12 cm	styropian twardy 10 cm
	podstypka żwirnowo-plitkowa 20 cm	tylnik cementowo-wapienny na salko



ELEWACJA ZACHODNIA

Główny Projektant	FELBUD USŁUGI PROJEKTOWE I OGÓLNOBUDOWLANE MARIUSZ FELINCZAK 97-200 TOMASZÓW MAZ. UL. ŚW. ANTONIEGO 55, TEL: 505 08 09 09
Projekt	BUDOWA PUNKTU SELEKTYWNEJ ZBIÓRKI ODPADÓW KOMUNALNYCH W RAMACH BUDOWY ZINTEGROWANEGO SYSTEMU GOSPODARKI ODPADAMI W TOMASZOWIE MAZOWIECKIM - ELEMENTU GOZ
Adres inwestycji	Tomaszów Mazowiecki, ul. Henrykowska 2/4 Działka nr 6/3, 6/6, obręb 5
Inwestor	Zakład Gospodarki Wodno-Kanalizacyjnej Sp. z o.o. 97-200 Tomaszów Mazowiecki, Ul. Képa 19
Branża	ARCHITEKTURA
Faza	PUNKT SELEKTYWNEJ ZBIÓRKI ODPADÓW KOMUNALNYCH WRĄZ ZE SCIEŻKĄ EDUKACYJNĄ
Data	09.2019
Skala	1/100
Pracownia Nr. GP.IV.7342(126)92 do projektowania	Wykonanie w spec. instalacji sanitarnych
Nr upr. Bud.	GP.IV.7342(126)92 do projektowania
Pozpis	A-09/B
Nr rysunku	A-09/B
Opis projektu	Sprzedaż 100% udziałami w spec. instalacji sanitarnych